

Situação clínica inicial



- 1) Restaurações metálicas nos pré-molares inferiores direito que incomodavam esteticamente em demasia a paciente.

Preparo cavitário e isolamento do campo operatório.

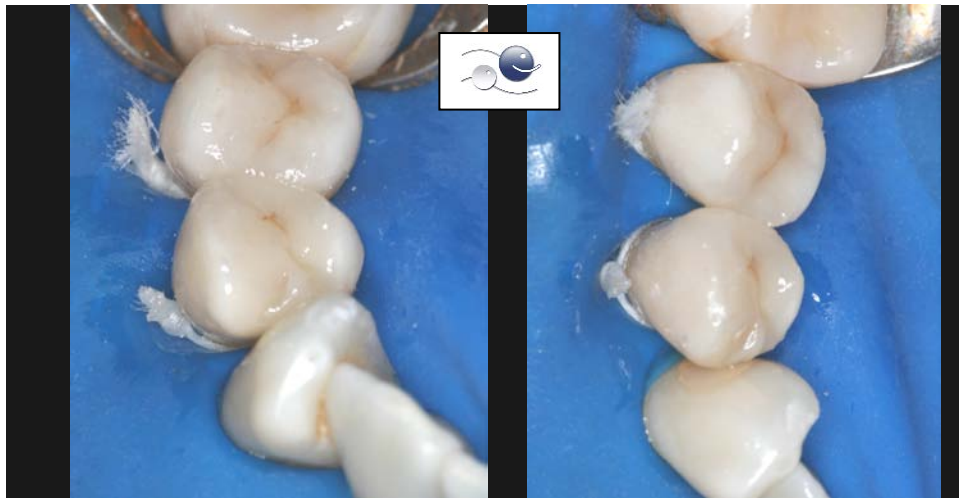


- 2) O 1º pré-molar apresentava tratamento de canal e o 2º pré é vitalizado.

Pino de fibra de vidro cimentado com cimento resinoso.



- 3) Pino de fibra de vidro é cimentado na raiz do 1º pré-molar.



- 4) Restaurações com resina composta fotopolimerizável finalizadas. Observar detalhe da caracterização suave oclusal, dando naturalidade e profundidade às resinas.



- 5) Observar resultado final com as restaurações mostrando um contorno adequado e uma estética final muito boa. Esta opção pelas resinas significou maior preservação das estruturas dentárias.