

Reabilitação Oral completa usando Prótese Dentogengival Fixa

Caso Clínico 1

Situação clínica inicial

Queixa Principal: desejava remover aparatologia fixa que estava usando por 10 anos (não queria fazer cirurgia ortognática).
Queria melhorar a estética e a fonética.



- 1) Vista frontal do paciente antes de iniciar o tratamento.

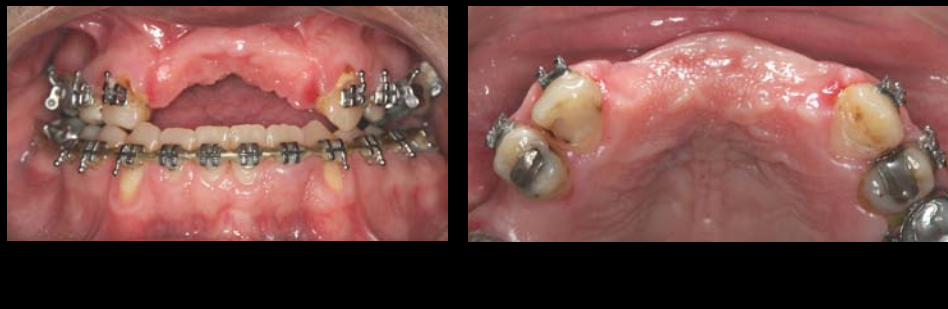


- 2) Paciente não mostrava os dentes quando estava com os lábios relaxados. Numa vista de perfil mostrava relação de mordida cruzada anterior.

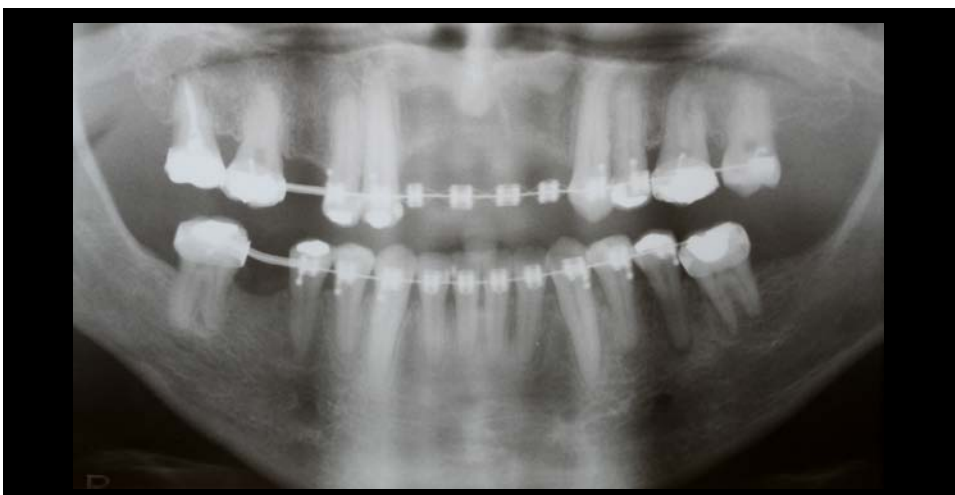


3) Visão intra-oral em vários ângulos. Observar o cruzamento da mordida.

Situação após remoção dos provisórios anteriores, que estavam acoplados no aparelho.

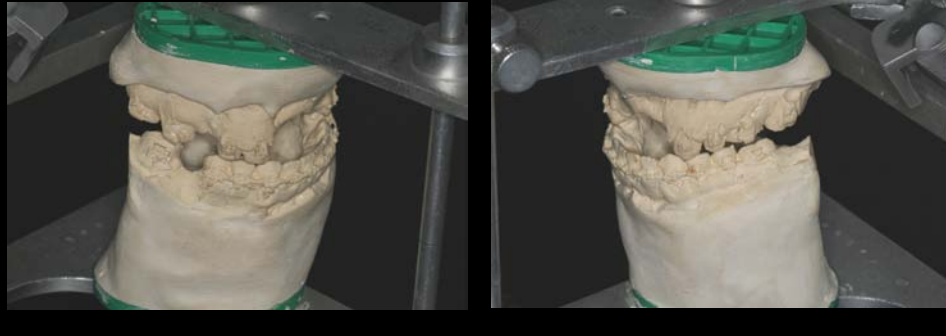


4) Visão intra-oral frontal e oclusal.



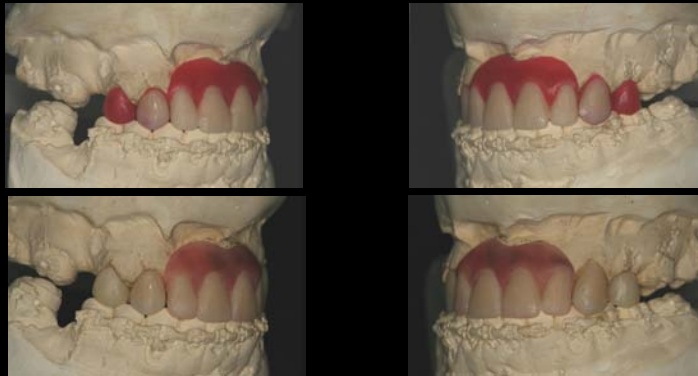
5) Radiografia panorâmica inicial. Observar espaços edêntulos.

Montagem dos modelos superior e inferior sem os incisivos provisórios, que estavam acoplados no aparelho ortodôntico.



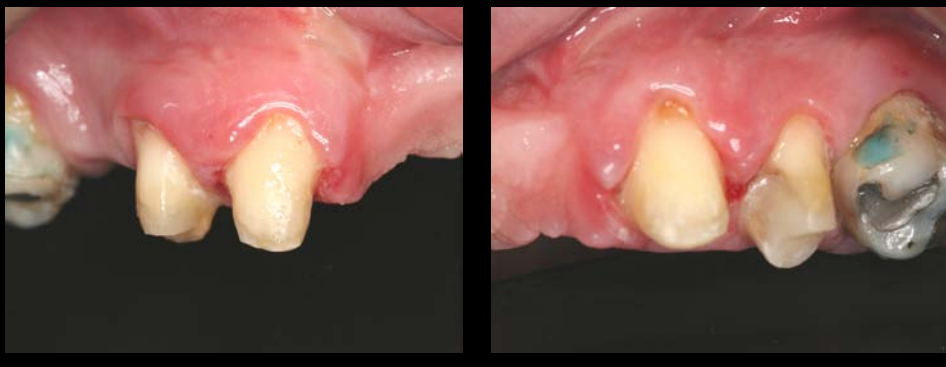
6) Montagens dos modelos em articulador semi-ajustável para análise.

Enceramento e prensagem dos provisórios no laboratório de prótese.



7) Provisório anterior já confeccionado com gengiva artificial em resina acrílica juntamente com os provisórios.

Preparo cavitário finalizado, mantendo-se vitalidade pulpar dos dentes pilares.



8) Dentes pilares foram preenchidos com resina e preparados.

Provisórios reembasados na boca do paciente.



- 9) Visão intra-oral após adaptação dos provisórios. Observar o trespasse normal dos incisivos.

Prótese Parcial Fixa provisória instalada.



- 10) Observar harmonia estética obtida com os provisórios.

Moldagem de transferência da infra-estrutura metálica onde será aplicada a porcelana.



- 11) Nessa etapa o paciente já removeu aparatologia fixa inferior.

Finalização das porcelanas

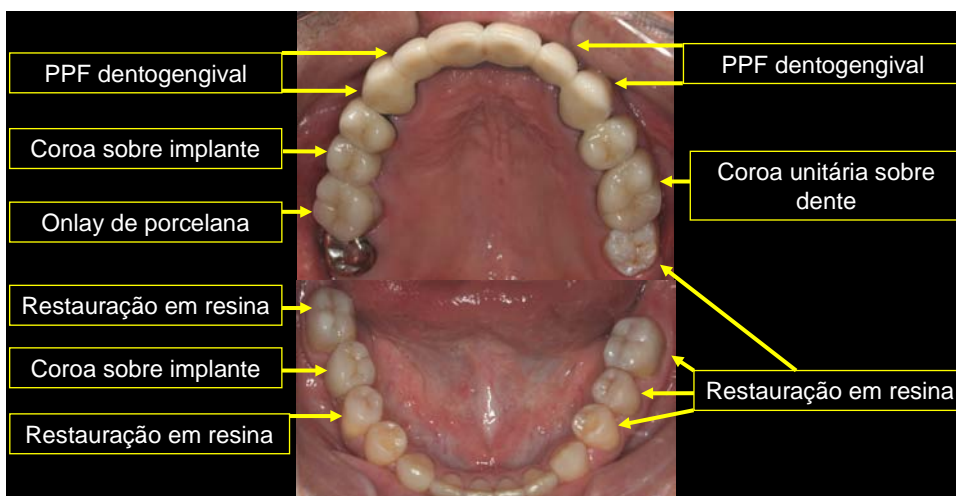


- 12) Porcelanas de todos os elementos que foram restaurados com coroas metalocerâmicas.

Cimentação final das próteses



- 13) Cimentação final da ponte dentogengival anterior.



- 14) Vários tipos de restaurações foi usado no caso, além de clareamento caseiro antes da finalização das porcelanas.



- 15) Observar que na região de pré-molar superior direita e molar inferior direita foram instalados implantes osseointegrados.

Reabilitação Oral completa finalizada utilizando gengiva fixa de porcelana.



- 16) Vista frontal mostrando PPF dentogengival com o paciente em oclusão.



17) Vista aproximada da ponte dentogengival.

Observar a harmonia de conjunto numa visão lateral.



18) Paciente apresenta linha de sorriso baixa, porém prótese dentogengival melhora o suporte do lábio superior e também a fonética.



19) Aspecto do sorriso final após término da reabilitação oral.

“Muitos querem os perfumes das flores, mas poucos se atrevem a sujar suas mãos para cultivá-las.” A. Cury



