

COROAS “METAL FREE” - CASO CLÍNICO 02



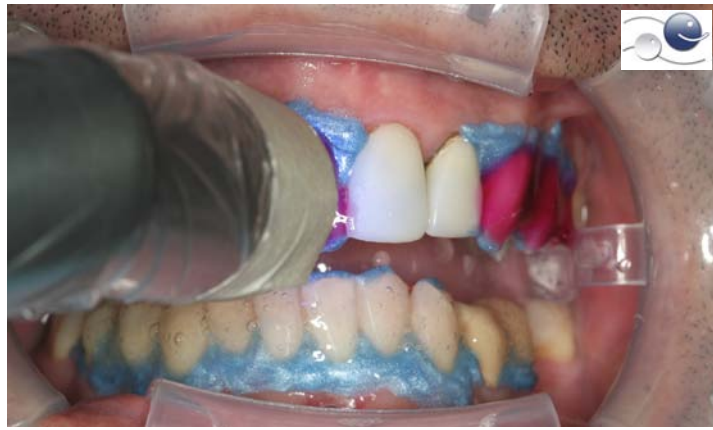
- 1) Situação inicial. Observar desnivelamento do sorriso, desgaste dental além da variação de cores dos elementos dentais.



- 2) Presença de coroas cerâmicas antigas nos elementos 12, 21 e 22.



- 3) Posição que justifica desgaste dentário do incisivo central superior direito assumida durante bruxismo do sono.



4) Clareamento realizado no consultório, utilização da técnica Laser / Led.



5) Vista frontal após clareamento no consultório.



6) Prova das infra-estruturas (*metal free*), onde será aplicada a porcelana.



7) Coroas cerâmicas após cimentação. Foi acrescentada resina fotopolimerizável na borda incisal do incisivo central direito.



8) Vista frontal das coroas cerâmicas (*metal free*) finalizadas.